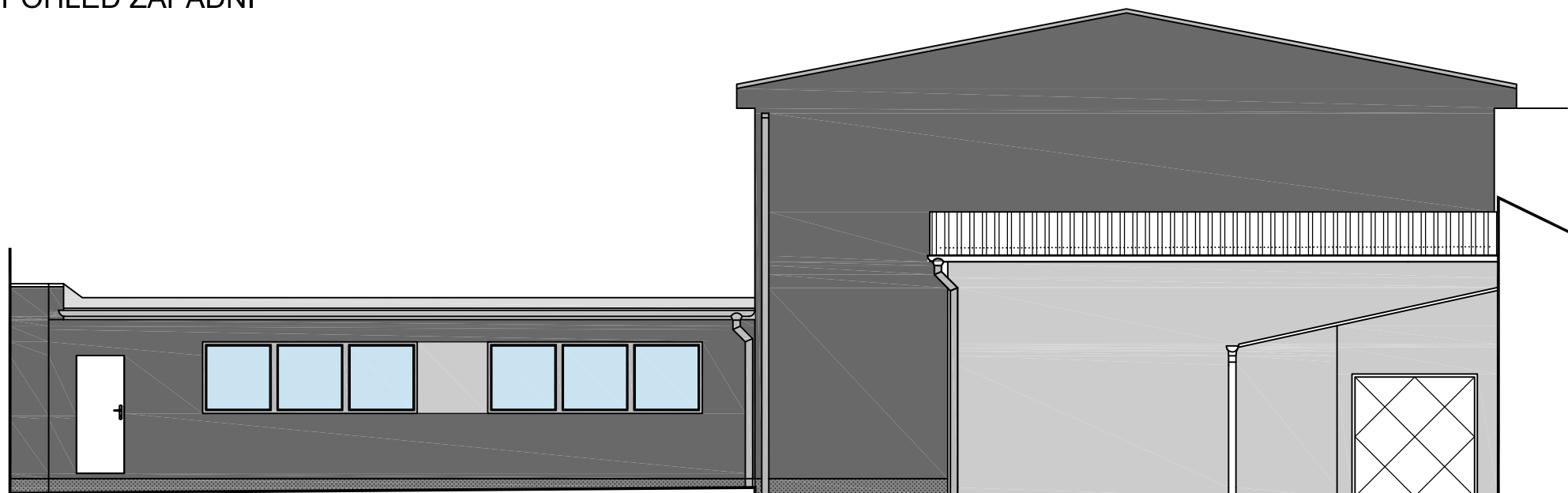
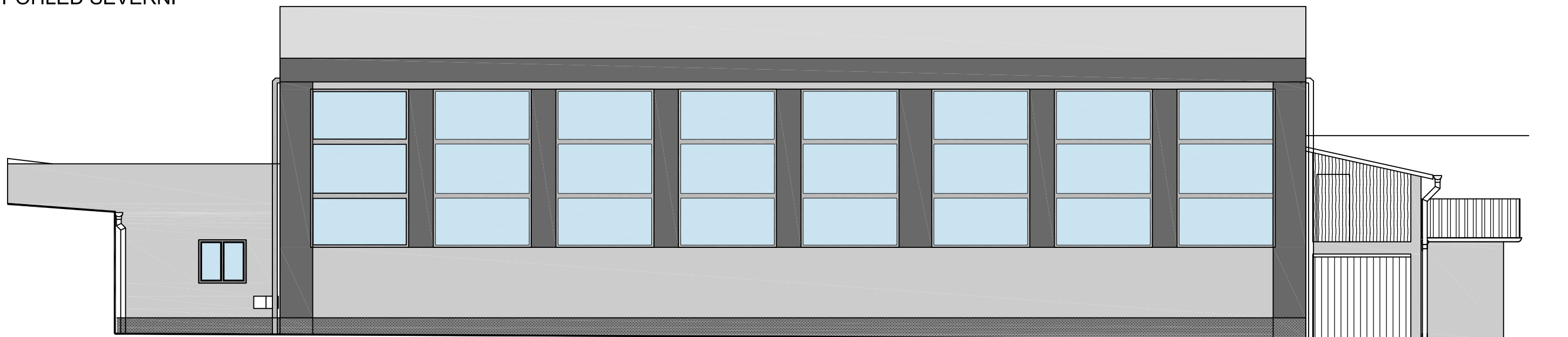


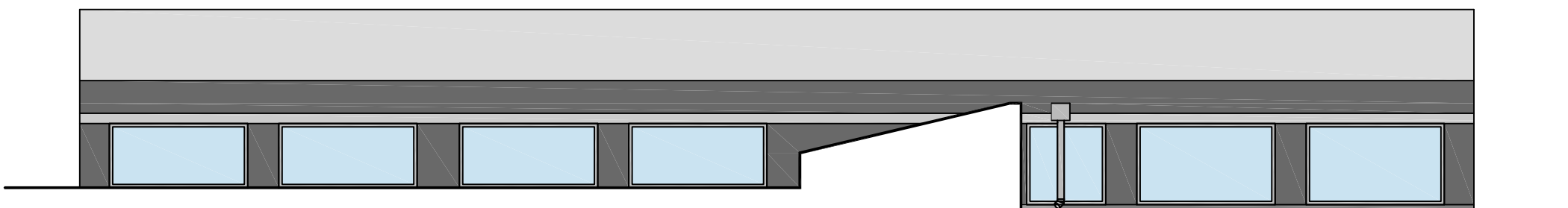
POHLED ZÁPADNÍ



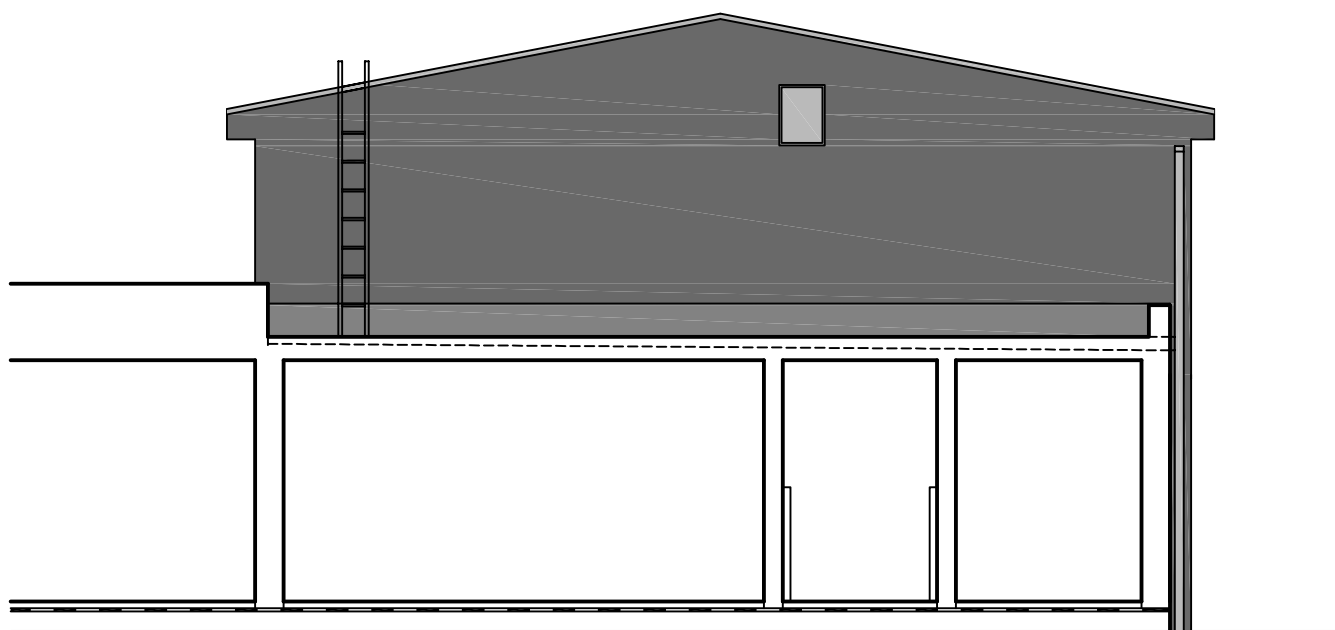
POHLED SEVERNÍ



POHLED JIŽNÍ



POHLED VÝCHODNÍ




LEGENDA BAREVNÉHO ŘEŠENÍ

- HLAVNÍ PLOCHA, ŠEDÁ BARVA, SVĚTLÝ ODSŤÍN
- OSTATNÍ PLOCHY, ŠEDÁ BARVA, TMAVÝ ODSŤÍN
- SOKL MARMOLIT, KOMBINACE ŠEDÉHO A BÍLOHO KAMENE
- VÝPLNĚ OTVORŮ, KLEMPÍŘSKÉ PRVKY – BARVA ANTRACIT

STŘEŠNÍ PVC FOLIE ŠEDÁ BARVA

BAREVNÉ ŘEŠENÍ BUDE UPŘESNĚNO NA ZÁKLADĚ VYVZORKOVÁNÍ DLE DODAVATELEM VYBRANÉHO VÝROBCE JEDNOTLIVÝCH MATERIÁLŮ, FINÁLNÍ VZOREK ZHOTOVITEL NECHÁ ODSOUHLASIT OD PAMÁTKOVÉ PÉČE VIZ. STANOVISKO

Vypracoval:	Hlavní inženýr projektu:	<div><div>Sinc s.r.o. +420 775 124 685 IČ: 288 14 878 www.sinc.cz</div></div>	
Ing. Jaroslav Dvořák	ING. Jaroslav DVOŘÁK		
Místo stavby: Komenského 1/I, 566 01 Vysoké Mýto, p.č. 230,1			
Investor: Pardubický kraj, Komenského nám. 125 532 11 Pardubice			
Akce: Realizace úspor energie - VOŠ stavební a SŠ stavební Vysoké Mýto, tělocvična		Formát: A2	Paré:
		Datum: 4/2016	
		Stupeň: DVZ	
		Zakáz. č.: 150702	
		Objekt:	Měřítko: 1:100
Výkres: POHLEDY BAREVNÉ		Č.v. D.1.1.7	